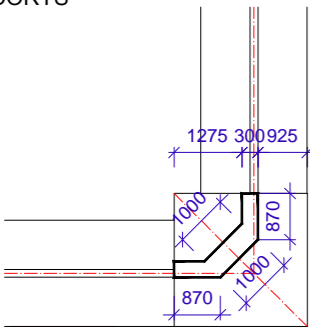
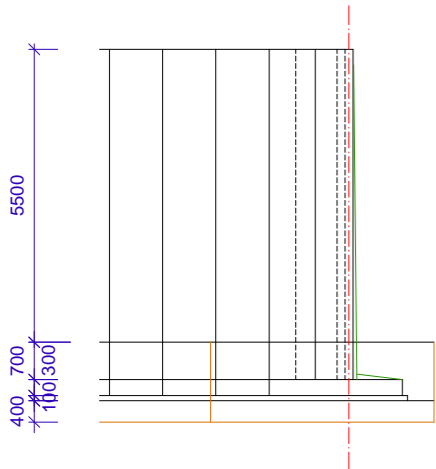


ROHOVÝ STYK STĚN "A - B"
Sevřený úhel stěnami 90°
PŮDORYS

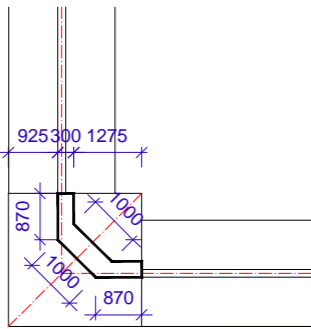


POHLED

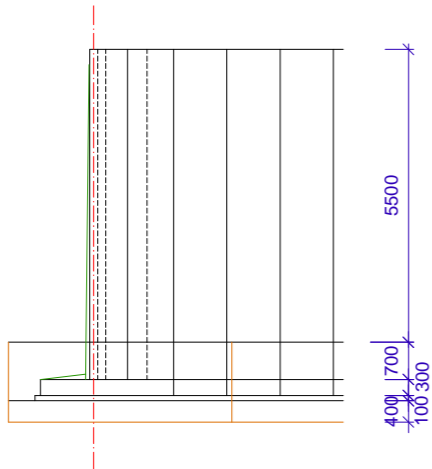


Objem betonu stěn5.3 m krychlových
Objem betonu základu1.875 m krychlových
Objem podkladní betonové mazaniny0.8 m krychlových
Velikost bedněné plochy35.0 m čtverečních
Váha výztuže monolitického rohu689 kg

ROHOVÝ STYK STĚN "B - C"
Sevřený úhel stěnami 91°
PŮDORYS

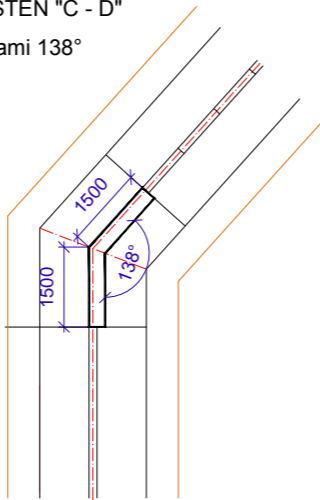


POHLED

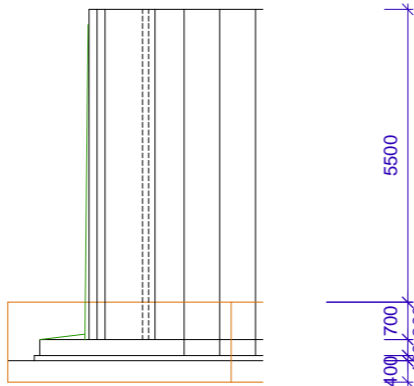


Objem betonu stěn5.3 m krychlových
Objem betonu základu1.875 m krychlových
Objem podkladní betonové mazaniny0.8 m krychlových
Velikost bedněné plochy35.0 m čtverečních
Váha výztuže monolitického rohu689 kg

ROHOVÝ STYK STĚN "C - D"
Sevřený úhel stěnami 138°
PŮDORYS

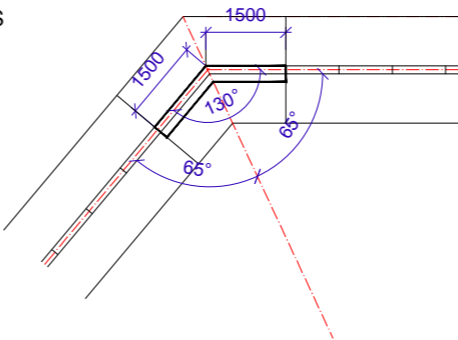


POHLED

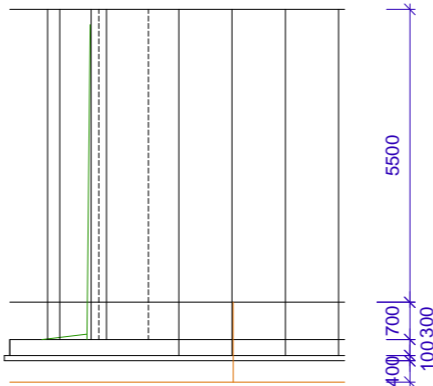


Objem betonu stěn5.32 m krychlových
Objem betonu základu1.76 m krychlových
Objem podkladní betonové mazaniny0.6 m krychlových
Velikost bedněné plochy39.2 m čtverečních
Váha výztuže monolitického rohu680 kg

ROHOVÝ STYK STĚN "D - E"
Sevřený úhel stěnami 130°
PŮDORYS

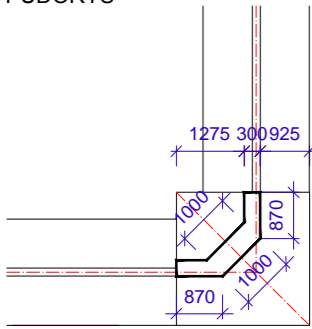


POHLED

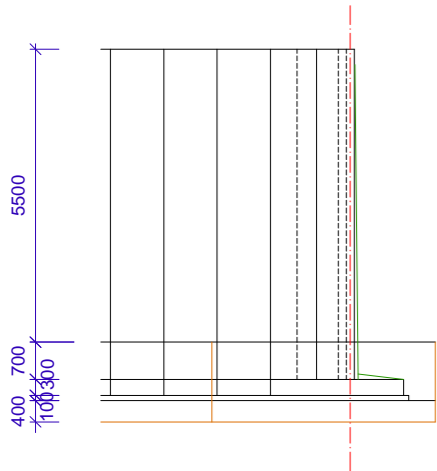


Objem betonu stěn5.32 m krychlových
Objem betonu základu1.76 m krychlových
Objem podkladní betonové mazaniny0.6 m krychlových
Velikost bedněné plochy39.2 m čtverečních
Váha výztuže monolitického rohu680 kg

ROHOVÝ STYK STĚN "A - E"
Sevřený úhel stěnami 91°
PŮDORYS

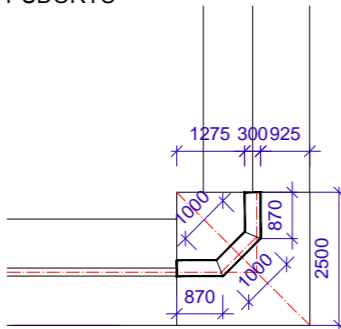


POHLED

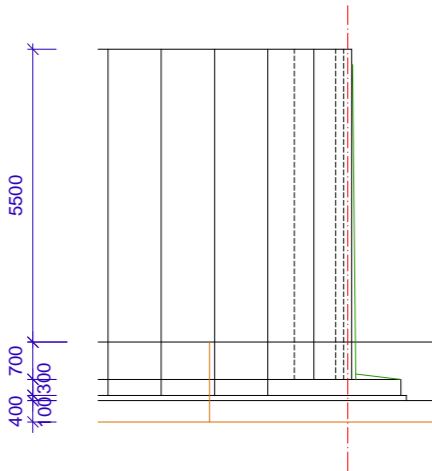


Objem betonu stěn5.3 m krychlových
Objem betonu základu1.875 m krychlových
Objem podkladní betonové mazaniny0.8 m krychlových
Velikost bedněné plochy35.0 m čtverečních
Váha výztuže monolitického rohu689 kg

ROHOVÝ STYK STĚNY SE VSTUPNÍM OBJEKTEM
Napojení na vstupní objekt z leva sevřený úhel se stěnou 90°
PŮDORYS

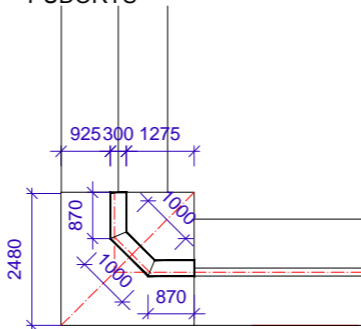


POHLED

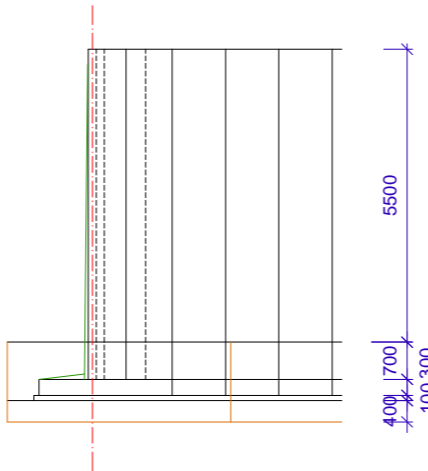


Objem betonu stěn4.63 m krychlových
Objem betonu základu1.875 m krychlových
Objem podkladní betonové mazaniny0.8 m krychlových
Velikost bedněné plochy34.6 m čtverečních
Váha výztuže monolitického rohu625 kg

ROHOVÝ STYK STĚNY SE VSTUPNÍM OBJEKTEM
Napojení na vstupní objekt z prava sevřený úhel se stěnou 90°
PŮDORYS



POHLED



Objem betonu stěn4.63 m krychlových
Objem betonu základu1.875 m krychlových
Objem podkladní betonové mazaniny0.8 m krychlových
Velikost bedněné plochy34.6 m čtverečních
Váha výztuže monolitického rohu625 kg

hlavní projektant:	Ing.Lubomír PETR
zodpovědný projektant:	Ing.Lubomír PETR
vypracoval:	Ing.Lubomír PETR

stavebník:
Vězeňská služba České republiky, Věznice Rapotice, Lesní
Jakubov 44, 675 71, Náměšť nad Oslavou

akce: 136V312000008
"Rapotice - Oplocení zakázaného pásma"
k.ú. Lesní Jakubov 590 991 p.č.222/12, 222/15, 222/19, 222/22, 222/30, 222/31

obsah výkresu:
Výkres tvarů rohových prvků

stupeň:	DPS
datum:	03/2015



PEND a.s.

Vojanova 61, 616 00 Brno
tel.: 548424611-13, fax.: 548424614
E-mail: projekt@pend.cz, www.pend.cz

měřítka: čis. výkresu:
1:100 D-501-04-5